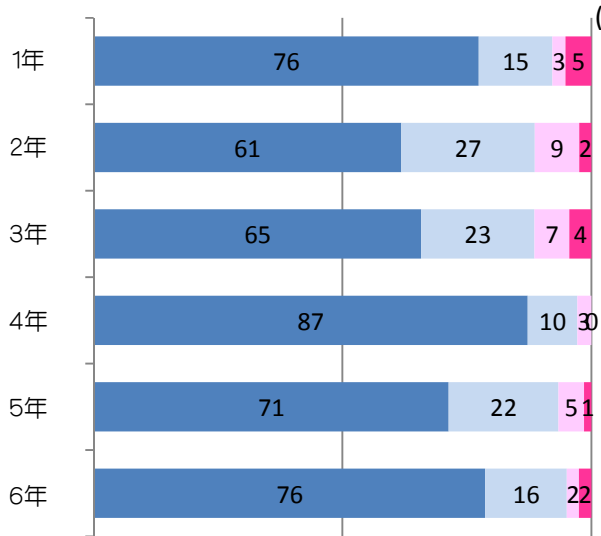
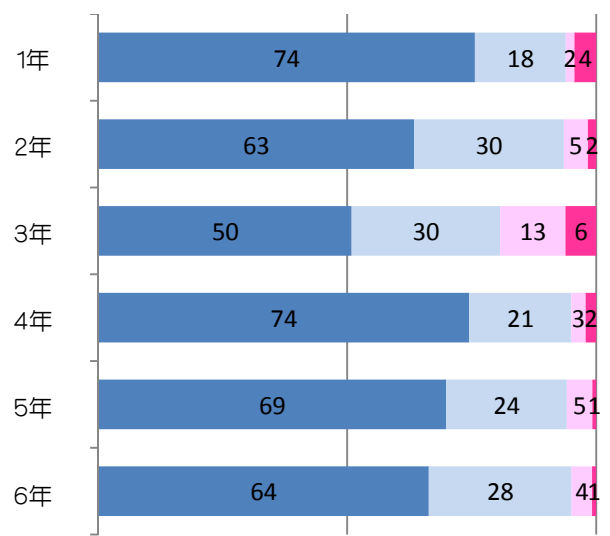


児童アンケート「重点目標」学年比較（29年12月実施） (%)表示

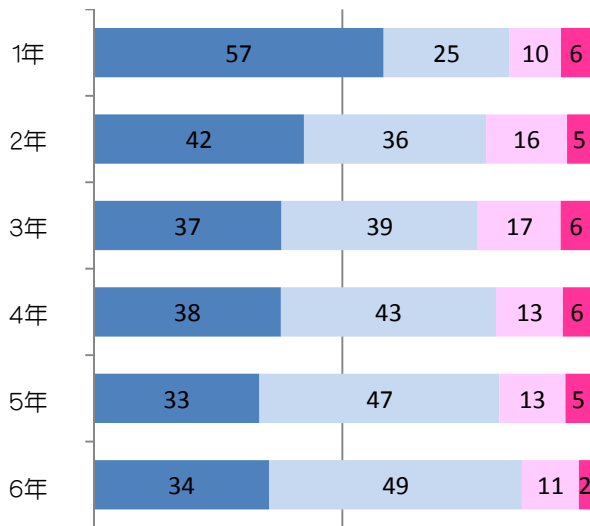
1 あなたは、朝や夜、食事の時など、家族とあいさつをしていますか。



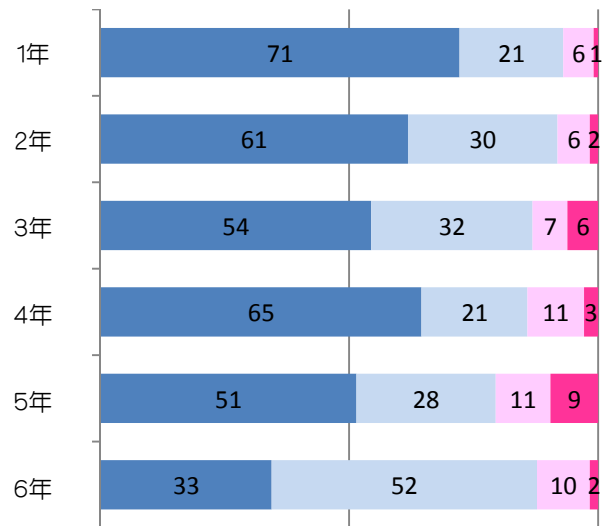
2 あなたは、交通指導のボランティアのおじさんやおばさん、地域の方々にあいさつをしていますか。



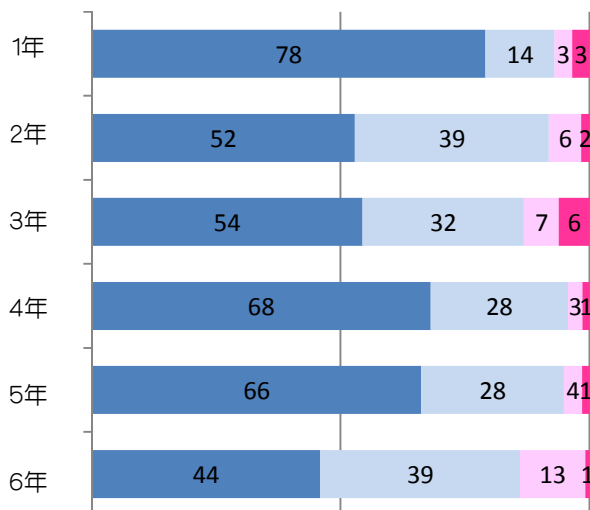
3 あなたは、家でもやさしい言葉で話していますか。



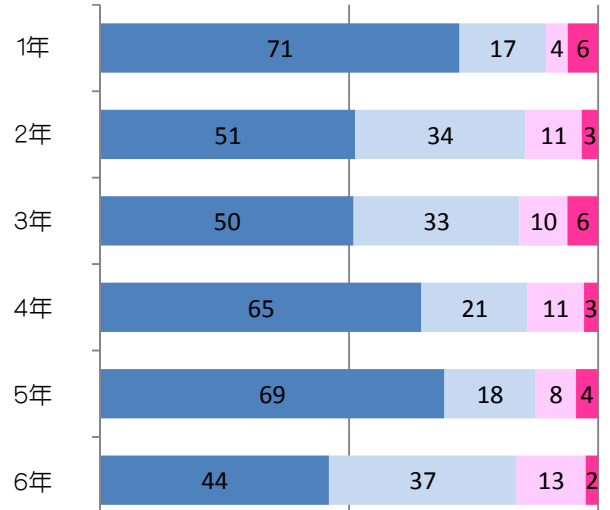
4 あなたは、友達にやさしく話しかけたり、「たのしいよ?」「ぶ?」など、思いやりの気持ちを言葉で表したりしていますか。



5 あなたは、「ありがとう」や「よかったね」など、「あったか言葉」を使うことが増えましたか。

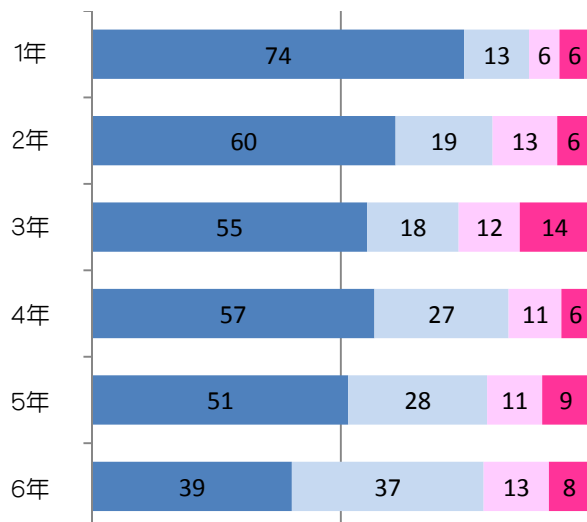


6 あなたは、家で仕事(お手伝い)をしていますか。

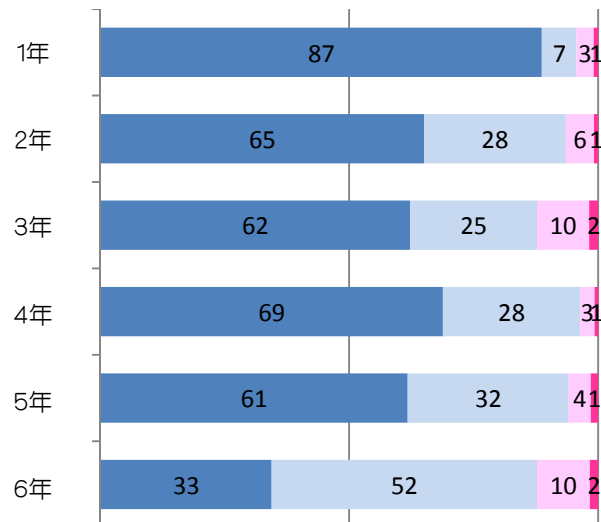


児童アンケート「重点目標」学年比較（29年12月実施） (%)表示

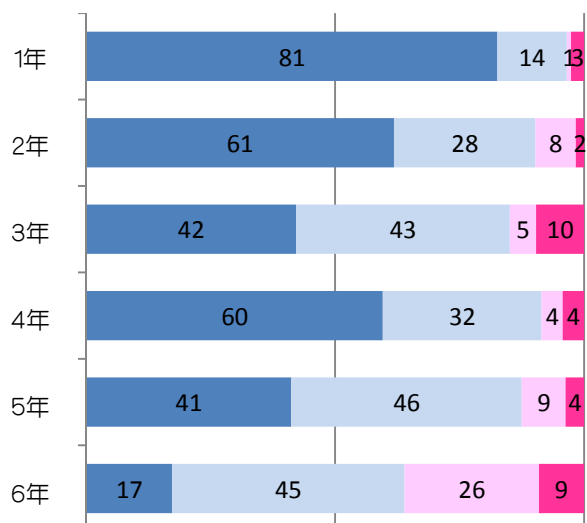
7 あなたは、家で仕事(お手伝い)をされるとほめられますか。



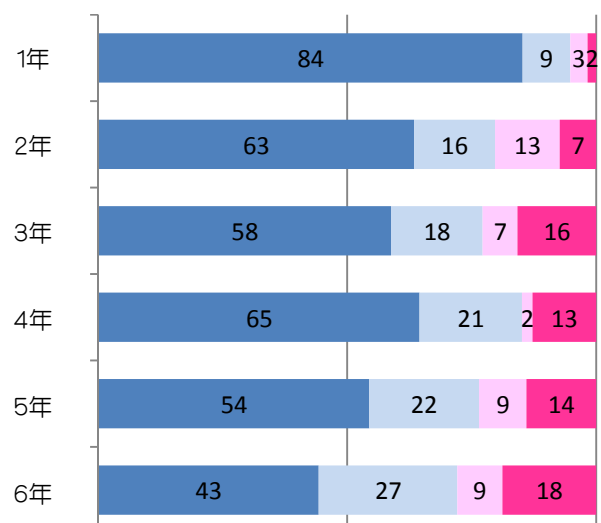
8 あなたは、そうじ当番に進んで取り組み、教室やろうかをきれいにしていますか。



9 向陽台小学校の教室やろうかは、きれいになりましたか。



10 あなたは、資源回収やお祭りなど、地域の活動(に進んで)参加していますか。



11 あなたは、家族や友達、地域の人など、誰かのために進んで役に立つとすようになりますか。

